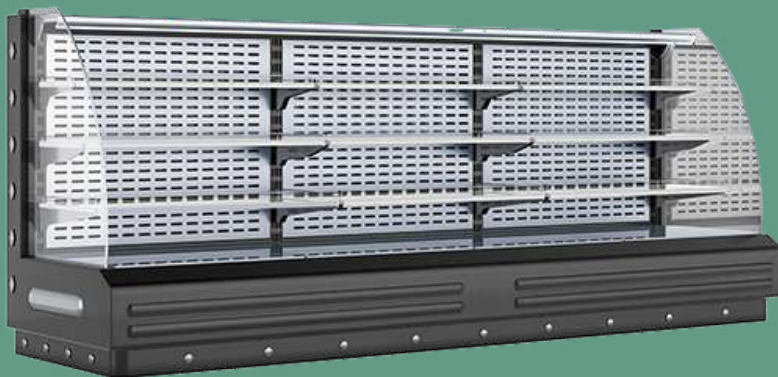


SORAC

société de récupération
des appareils commerciaux

Liste des appareils visés pour la collecte gratuite avec la SORAC

La SORAC est un programme de récupération et
de valorisation des appareils réfrigérants
commerciaux et institutionnels



11 mars 2026

Qui est la SORAC ?

SORAC est un organisme à but non lucratif reconnu par [Recyc-Québec](#) comme Organisation de Gestion Reconnue (OGR), dans le cadre de la responsabilité élargie des producteurs (REP). À ce titre, la SORAC est responsable de la récupération et du recyclage des appareils de réfrigération et de congélation commerciaux non fonctionnels.

Depuis 2022, la remise de ces appareils au programme officiel de recyclage est obligatoire. Ils ne doivent plus être envoyés à un ferrailleur ou à un lieu de traitement non autorisé.

SORAC offre une collecte gratuite et assure un recyclage allant jusqu'à 96 % des matériaux, grâce aux écofrais déjà payés lors de l'achat d'un appareil neuf.

Les composantes recyclées avec notre partenaire désigné au Québec incluent :

- les interrupteurs au mercure
- les huiles des compresseurs
- les circuits imprimés et autres composantes électroniques
- la vitre
- le métal
- le plastique
- les gaz à effet de serre présents dans les mousses isolantes

Quand vous demandez la collecte de vos appareils avec la SORAC, vous posez un geste écoresponsable pour votre entreprise ou votre organisme. Un seul appareil recyclé équivaut en moyenne à une tonne de GES évitée. **Une tonne de GES = 4440 km en voiture.** Vous contribuez aussi à la récupération de matières qui seront recyclées et réintroduites dans une économie circulaire.

Notre objectif réglementaire est de récupérer au moins 35 % des appareils de réfrigération et de congélation à usage commercial au Québec d'ici 2026. Aidez-nous à atteindre cette cible. Consultez le guide pour découvrir des exemples des plus de 60 types d'appareils visés et collectés gratuitement en bordure de porte ou de quai.

Si vous n'êtes pas en mesure de sortir un appareil en bordure de porte ou de quai, communiquez avec nous pour vérifier la possibilité d'un service gants blancs offert par l'un de nos transporteurs, moyennant des frais additionnels.

Dans le but de faciliter le processus classification des appareils récupérés, une échelle de grandeur a été ajoutée à la grille. Cette échelle ne remplace pas les spécifications techniques fournies par le manufacturier.



APPAREILS DE 75 KG À 175 KG UTILISÉS POUR LA CONSERVATION OU L'ENTREPOSAGE - AVEC OU SANS PORTE - VITRÉS OU NON VITRÉS

Catégorie A

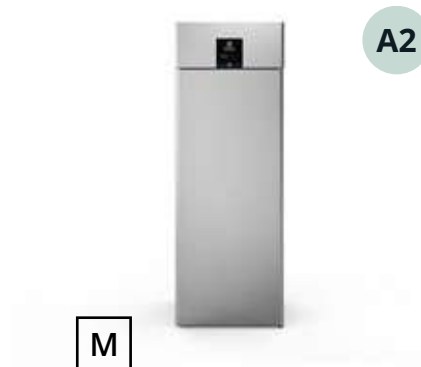
Réfrigérateur/congélateur à porte pleine ou vitrée (1 ou 2 portes)	A1
Cabinet de refroidissement pour chariot ou cabaret (incluant les refroidisseurs rapides moyens)	A2
Base de chef réfrigérée (2 cabinets)	A3
Table de préparation alimentaire réfrigérée pour salade, sandwich, pizza, etc. (1 ou 2 portes)	A4
Réfrigérateur de bar à porte vitrée ou pleine (1 ou 2 portes)	A5
Refroidisseur pour bouteilles – Refroidisseur de fût	A6
Distributeur à bière (2 ou 3 portes)	A7
Cellier et présentoir à vin réfrigérés	A8
Chambre de vieillissement	A9
Machine à glace avec réserve intégrée ou bac séparé	A10
Machines à breuvages glacés, slush, café glacé, etc. (comptoir)	A11
Machines à crème glacée (comptoir)	A12
Cabinet/présentoir à crème glacée	A13
Congélateur à crème glacée	A14
Présentoir à gelato – Buffet réfrigéré	A15
Présentoir à pâtisserie réfrigéré (plancher)	A16
Îlot réfrigéré/congelé ouvert ou fermé avec couvercle coulissant ou porte (incluant les « Drop-In »)	A17
Présentoir/vitrine réfrigérée libre-service de style « Grab and Go »	A18
Fontaine d'eau à saveur – Station de remplissage de bouteilles (service commercial)	A19
Biomédical – Labo: réfrigérateur/congélateur à porte pleine ou vitrée de type biomédical (1 porte)	N.D
Biomédical – Labo: réfrigérateur/congélateur haute performance (0 °C à -40 °C) / ultra basses température (-80 °C)	N.D
Biomédical – Labo: réfrigérateur/congélateur résistant aux feux ou aux explosions	N.D
Biomédical – Labo: chambre à environnement stable ou contrôlé (température/humidité)	N.D
Autres appareils moyen non listés (75 kg à 175 kg)	N.D

Catégorie A

APPAREILS DE 75 KG À 175 KG UTILISÉS POUR LA CONSERVATION OU L'ENTREPOSAGE - AVEC OU SANS PORTE - VITRÉS OU NON VITRÉS



Réfrigérateur/congélateur
à porte pleine ou vitrée
(1 ou 2 portes)



Cabinet de refroidissement pour
chariot ou cabaret (incluant les
refroidisseurs rapides moyens)



Base de chef réfrigérée
(2 cabinets)



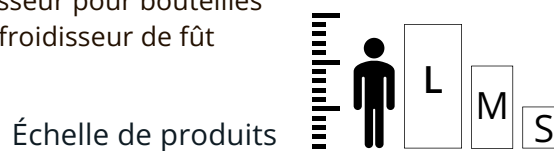
Table de préparation alimentaire
réfrigérée pour salade, sandwich,
pizza, etc. (1 ou 2 portes)



Réfrigérateur de bar à porte
vitrée ou pleine (1 ou 2 portes)



Refroidisseur pour bouteilles
- Refroidisseur de fût



Catégorie A (suite)

APPAREILS DE 75 KG À 175 KG UTILISÉS POUR LA CONSERVATION OU L'ENTREPOSAGE – AVEC OU SANS PORTE – VITRÉS OU NON VITRÉS

M



A7

Distributeur à bière
(2 ou 3 portes)

A8



M

Cellier et présentoir
à vin réfrigérés

A9



M

Chambre de
vieillesse

A10



M

M

Machine à glace avec réserve
intégrée ou bac séparé

A11



M

Machines à breuvages glacés,
slush, café glacé, etc. (comptoir)

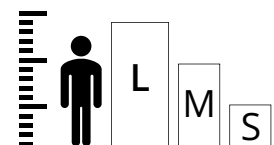
A12



M

Machines à crème glacée
(comptoir)

Échelle de produits



Catégorie A (suite)

APPAREILS DE 75 KG À 175 KG UTILISÉS POUR LA CONSERVATION OU L'ENTREPOSAGE – AVEC OU SANS PORTE – VITRÉS OU NON VITRÉS



Cabinet/présentoir à crème glacée



Congélateur à crème glacée



Présentoir à gelato - Buffet réfrigéré



Présentoir à pâtisserie réfrigéré (plancher)



Îlot réfrigéré/congelé ouvert ou fermé avec couvercle coulissant ou porte (incluant les « Drop-In »)



Présentoir/vitrine réfrigérée libre-service de style « Grab and Go »



Fontaine d'eau à saveur - Station de remplissage de bouteilles (service commercial)



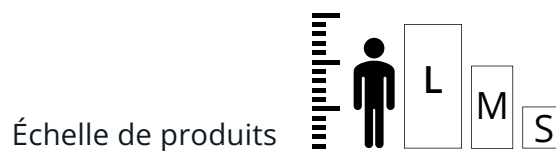
APPAREILS DE 75 KG À 175 KG UTILISÉS POUR LA CONSERVATION OU L'ENTREPOSAGE - AVEC OU SANS PORTE - VITRÉS OU NON VITRÉS

Catégorie B

Réfrigérateur/congélateur à porte pleine ou vitrée (1 ou 2 portes)	B1
Réfrigérateur/congélateur à porte pleine ou vitrée (3 portes)	B2
Cabinet de refroidissement pour chariot ou cabaret (incluant les refroidisseurs rapides)	B3
Base de chef réfrigérée (4 cabinets)	B4
Table de préparation alimentaire réfrigérée, salade, sandwich, pizza, etc. (3 portes)	B5
Réfrigérateur de bar à porte vitrée ou pleine (3 portes)	B6
Cellier et présentoir à vin réfrigérés	N.D.
Chambre de vieillissement	B8
Machines à breuvages glacés, slush, café glacé, etc. (plancher)	N.D.
Machines à crème glacée (comptoir)	B10
Machines à crème glacée (plancher)	B11
Îlot réfrigéré/congelé ouvert ou fermé avec couvercle coulissant ou porte (incluant les « Drop-In »)	B12
Présentoir vertical réfrigéré libre-service ouvert ou avec portes	B13
Présentoir semi-vertical réfrigéré libre-service ouvert ou fermé avec portes	B14
Machine à breuvage glacés, slush, café glacé, etc. (plancher)	B15
Fontaine d'eau avec saveur – Station de remplissage de bouteilles (service commercial)	N.D.
Biomédical – Labo : réfrigérateur/congélateur à porte pleine ou vitrée de type biomédical (1 ou 2 portes)	N.D.
Biomédical – Labo : réfrigérateur/congélateur à porte pleine ou vitrée de type biomédical (3 portes)	N.D.
Biomédical – Labo : réfrigérateur/congélateur haute performance (0 °C à -40 °C)/ultra basses température (-80 °C)	N.D.
Biomédical – Labo : réfrigérateur/congélateur résistant aux feux ou aux explosions	N.D.
Biomédical – Labo : chambre à environnement contrôlé (température/humidité) à porte pleine ou vitrée	N.D.
Autres appareils non listés (176 kg à 400 kg)	N.D.

Catégorie B

APPAREILS DE 176 KG À 400 KG UTILISÉS POUR LA CONSERVATION OU À L'ENTREPOSAGE - AVEC OU SANS PORTE - VITRÉS OU NON VITRÉS



Catégorie B (suite)

APPAREILS DE 176 KG À 400 KG UTILISÉS POUR LA CONSERVATION OU À L'ENTREPOSAGE – AVEC OU SANS PORTE – VITRÉS OU NON VITRÉS



Chambre de vieillissement



Machines à crème glacée (comptoir)



Machines à crème glacée (plancher)



Présentoir vertical réfrigéré libre-service ouvert ou avec portes



Réfrigérateur/congélateur à porte pleine ou vitrée (1 ou 2 portes)



Réfrigérateur/congélateur à porte pleine ou vitrée (3 portes)



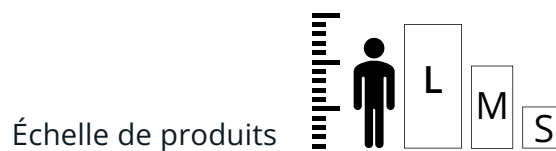
APPAREILS DE 400 KG ET MOINS UTILISÉS POUR LA CONSERVATION OU L'ENTREPOSAGE ET POSSÉDANT DES FONCTIONS COMPLEXES ET/OU UN FORMAT ATYPIQUE

Catégorie D

Machine distributrice réfrigérée (aliments ou boissons) de 400kg et moins	D1
Cellules mortuaires de moins de 400kg (Biomédical)	N.D.
Autres appareils (à utiliser uniquement selon les directives communiquées par la SORAC)	N.D.



Machine distributrice réfrigérée (aliments ou boissons) de 400kg et moins



APPAREILS DE MOINS DE 75 KG ET POSSÉDANT UN VOLUME UTILE DE 2,5 PIEDS³ ET PLUS UTILISÉS POUR LA CONSERVATION OU À L'ENTREPOSAGE - AVEC OU SANS PORTE - VITRÉS OU NON VITRÉS

Catégorie E

Réfrigérateur/congélateur compact à porte pleine ou vitrée	E1
Refroidisseur rapide compacte, Incluant les refroidisseurs pour cabarets	E2
Réfrigérateur de bar à porte pleine ou vitrée	E4
Refroidisseur pour bouteilles – Refroidisseur de fût	E5
Conserveur et distributeur à vin/bière au verre	E6
Présentoir à pâtisseries de comptoir	E7
Présentoir de comptoir réfrigéré	E8
Fontaine de jus et machines à breuvages glacés, slush, café glacé, etc. (comptoir)	E10
Fontaine de boissons gazeuses	E11
Distributeur à lait	N.D.
Machine à glace avec réserve intégrée ou bac séparé	N.D.
Machine à crème glacée, yogourt glacée et sorbetière	N.D.
Fontaine d'eau à saveur	N.D.
Refroidisseur d'eau et remplisseur de bouteilles personnelles sur pied (intérieur et extérieur)	N.D.
Biomédical – Labo: réfrigérateur/congélateur compacts à porte pleine ou vitrée de type biomédical	N.D.
Biomédical – Labo: réfrigérateur/congélateur haute performance (0 °C à -40 °C)/ultra basses température (-80 °C)	N.D.
Biomédical – Labo: réfrigérateur/congélateur résistant aux feux ou aux explosions	N.D.
Autres appareils non listés (moins de 75 kg – 2,5pi3 et plus)	N.D.

Catégorie E

APPAREILS DE MOINS DE 75 KG ET POSSÉDANT UN VOLUME UTILE DE 2,5 PIEDS³ ET PLUS UTILISÉS POUR LA CONSERVATION OU À L'ENTREPOSAGE - AVEC OU SANS PORTE - VITRÉS OU NON VITRÉS

E1



S

Réfrigérateur/congélateur compact à porte pleine ou vitrée

E2



S

Refroidisseur rapide compacte, Incluant les refroidisseurs pour cabarets

E4



S

Refroidisseur pour bouteilles - Refroidisseur de fût

E6



S

Présentoir à pâtisseries de comptoir

E7



S

Présentoir de comptoir réfrigéré

E8



S

S

Fontaine de jus et machines à breuvages glacés, slush, café glacé, etc. (comptoir)

E10



S

Distributeur à lait

E11



S

Machine à glace avec réserve intégrée ou bac séparé
Toujours inclure le poids du bac dans votre déclaration

